

図3 インテリアバルコニー居室間の格子戸姿図、断面図(S=1:60、1:6)

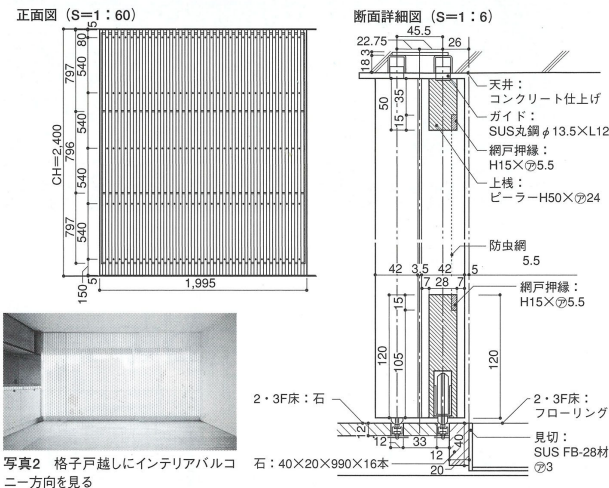
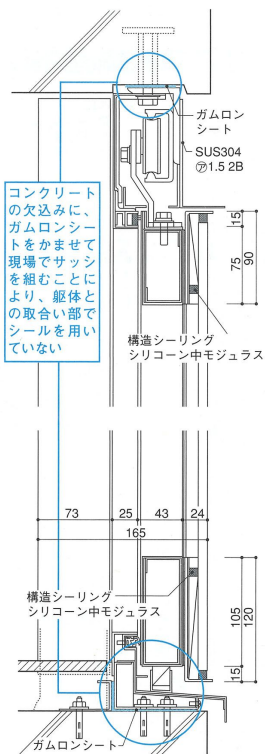


写真2 格子戸越しにインテリアバルコニー方向を見る

図5 サッシ断面図(S=1:6)



コンクリートの欠込みに、ガムロンシートをかませて現場でサッシを組むことにより、躯体との取合い部でシールを用いていない

図4 玄関前建具類取合い部断面図(S=1:10)

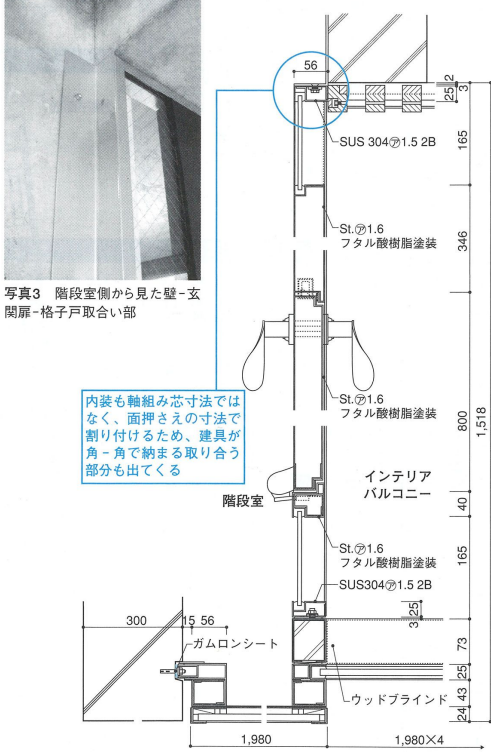


写真3 階段室側から見た壁-玄関扉-格子戸取合い部

内装も軸組み芯寸法ではなく、面押さえの寸法で割り付けるため、建具が角-角で納まる取り合う部分も出てくる

付けられている(図1)。そこで、ガラスとコンクリート打放しを同一の質感で割り付けたい。そのためには、ファサードへのサッシの見付けの影響を最小限にしたい。そこで、ガラス建具とコンクリートの取合いには、あらかじめコンクリートに12mmの欠込みを設け、ガムロンシート止水粘着シートを敷き込み、現場で部材を建て込みながら組み立てた(図

4)。サッシ枠の見付けをプレートの小口2mmだけに抑え、ガラスはアングル状のビース金物で留めている。また、サッシとガラスのシーリング付着性を向上ため、厚さ2mmのアルミプレートで敷き込み、シーリングしている(図5)。現場散水テストをしながら、サッシの組立てだけで約2週間を要したが、これにより、ノンシールのサッシ納まりを実現している。

「OPERA」建築概要

所在地：東京都港区南青山
 施工：池田建設
 構造・規模：鉄筋コンクリート造
 用途：店舗+共同住宅
 敷地面積：106.24㎡
 建築面積：71.72㎡(建ぺい率67.5%、許容70%)
 延床面積：256.56㎡
 (容積率241.49%、許容269.99%)
 設計期間：2000年8月~2001年9月
 工事期間：2002年3月~2002年12月
 (内装：2003年6月~2003年7月)
 坪単価：一

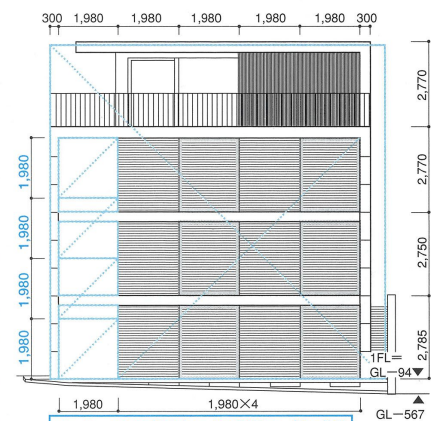
第1章 [開口部]のディテール
**現場建込みによる
 ノンシールサッシ納まり**

▶OPERA

設計：矢板久明(矢板建築設計研究所)

黒嶋成洋(黒嶋アーキテツ)

図1 「OPERA」断面図(S=1:200)



ファサードは面押さえによる割り付け。幅は基準寸法1,980ピッチで割り付けられ、高さ方向は1,980×4を3層分に割って割り付けている

「OPERA」は、東京・南青山に建つギャラリーと集合住宅からなる建物である(図1、写真1)。表層には、街区を形成するファサードとしての壁が存在し、内側には居室と都市を隔て、ときにはつなぐインテリアバルコニー、そして階段をL字型に配置し、その内側に居室を配置している(図2)。

■面押さえの割付けで内外統一
 ファサードのガラス建具、およびインテリアバルコニーと居室の間の、網戸を内包した格子戸(図3、写真2)がスクリーンとなり、空間を都市の空間から居住空間へと変化させていく。このインテリアバルコニーの、外部空間であり内部空間であるという存在が、割

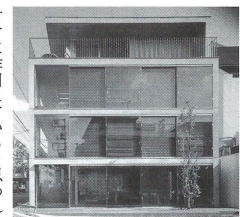
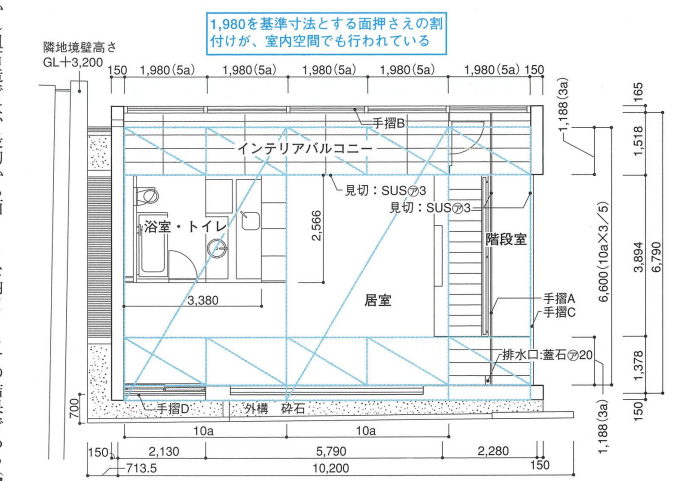


写真1 建物外観。ファサード面はすべて開口する

付けに作用していると思われる。通常ファサードは面押さえで割付けが行われ、さまざまな寸法が決まる。一方、インテリアは配置される壁や柱などの軸組寸法での割付けとなる。このため、ファサードとインテリアの割付けは、床材や天井材も含めて一致しないことがほとんどである。

図2 2・3階平面図(S=1:150)



1,980を基準寸法とする面押さえの割付けが、室内空間でも行われている

しかし組石造では、最初から面が決まるため、面押さえの割付けが可能である。本事例は、その面押さえによる割付けを行っている。これにより、ガラス建具や格子戸を面押さえで配置することが可能になり、ファサードとインテリアの割付けの一致を実現している。建具類が角・角で取り合うよう

うな納まりもその結果である(図4、写真3)。またそうしたポイントの納まりは、空間に一層の緊張感を与えている。

■現場建込みによるサッシ
 割付け寸法は、黄金比を基準に、平面・立面計画のプロポーションから導き出された1,980mmである。サッシもその寸法により割り

写真1・2撮影：平井広行

※ エミネール・ディメンション。組構造における寸法の考え方で、軸組構造のように芯一芯で寸法を測わずに内・内、面一面で寸法を測うこと

建築知識

2006年4月1日 第3種郵便物認可 2006年5月1日発行 毎月1回1日発行 第47巻第8号 通巻309号

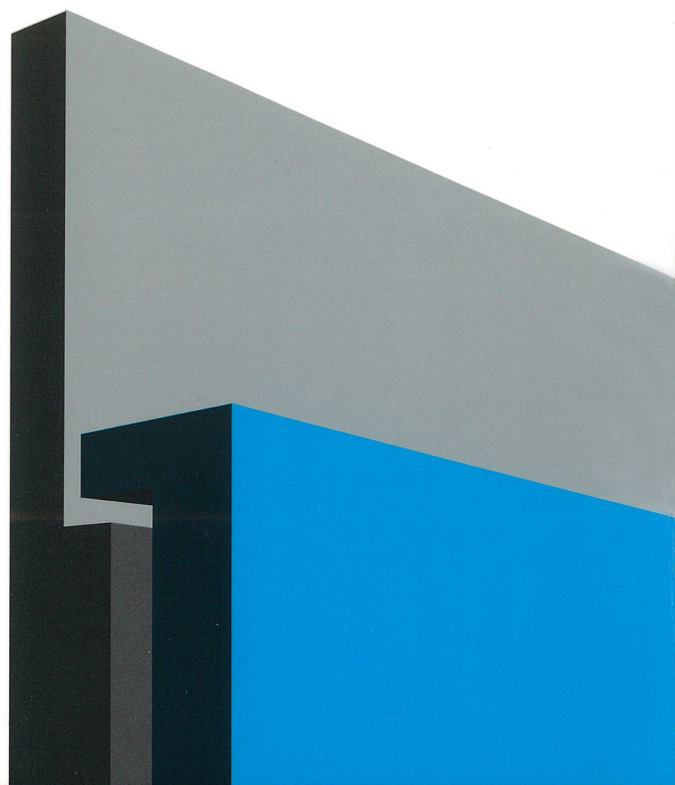
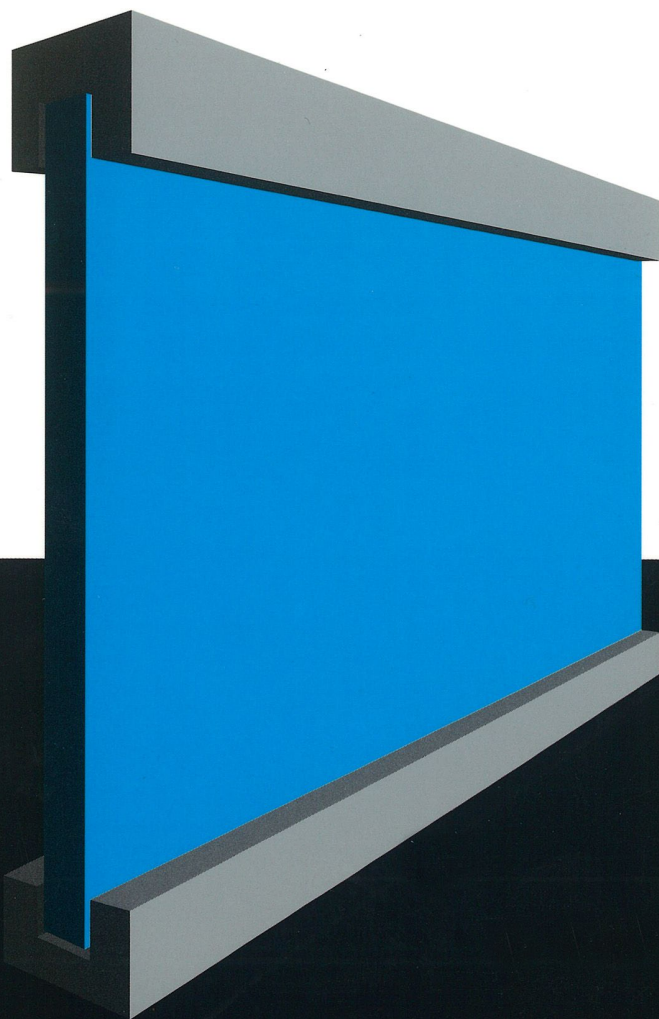
特集

注目事例の図面満載!

[住宅ディテール] Best 50²⁰⁰⁰⁻²⁰⁰⁵

スッキリ・キレイな納まり

アトリエ事務所のアノ納まり



08