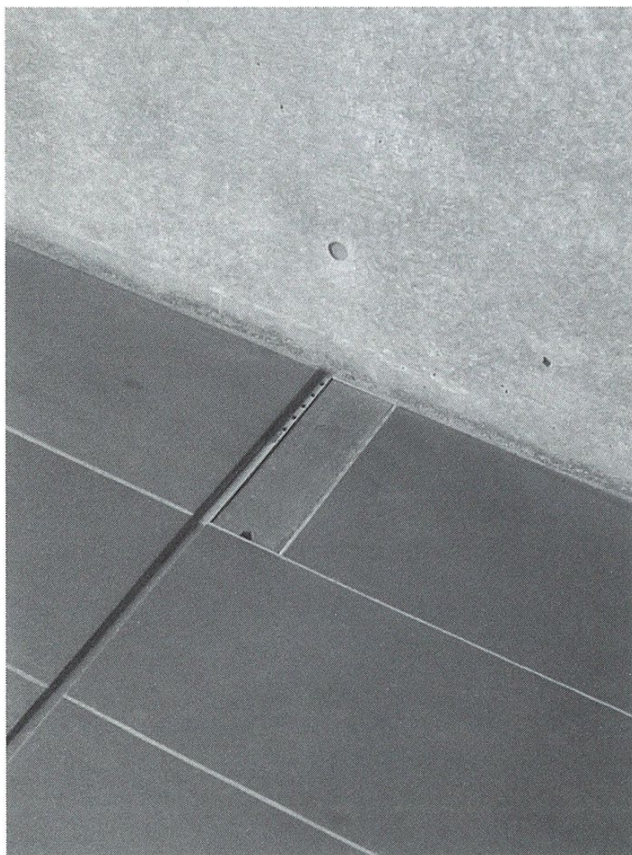


オーディオのようにデザインされた排水溝

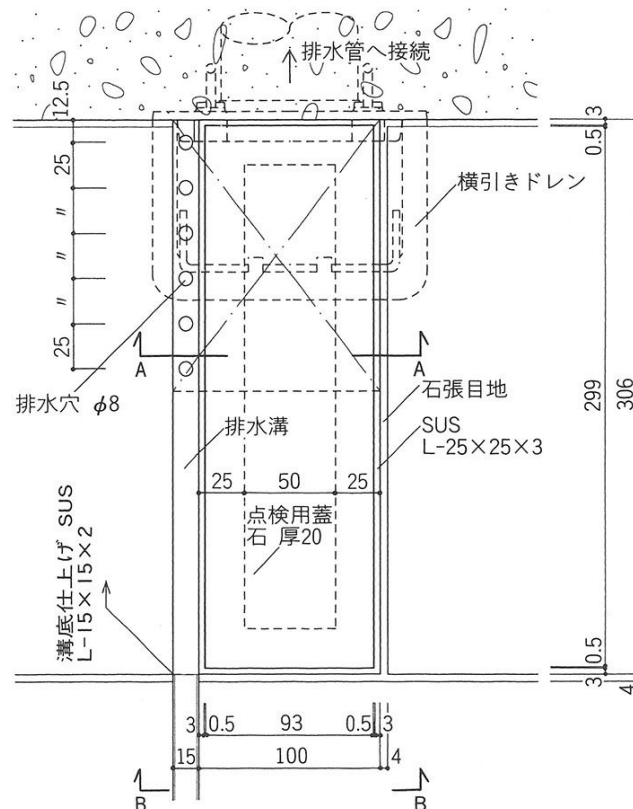
OPERA 矢板久明建築設計研究所

施工／池田建設
竣工／2002年12月
東京都港区



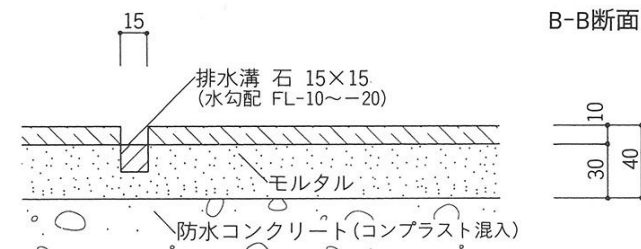
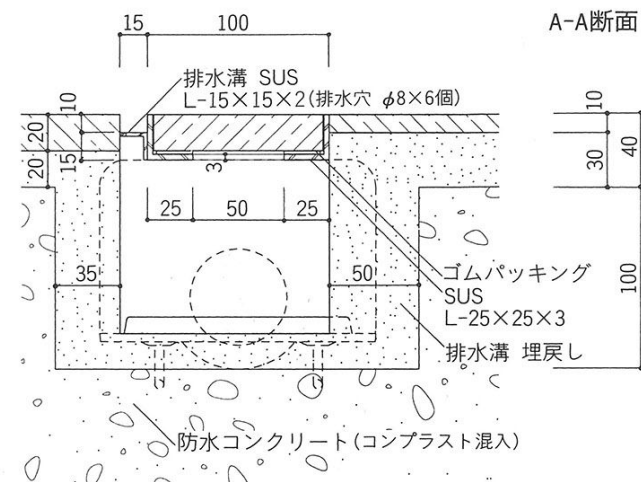
(写真提供：矢板久明)

共同住宅における外部階段の排水溝である。まずもって、スレート板の石割りのプロポーションが美しい。その石割りの美しさをさらに際立たせるように、細いステンレスの排水溝が踊場の中央を走る。排水溝には勾配が取っており、



階段踊場排水口平面詳細 1/6

水下には水抜き穴があげられ、排水される。排水溝の隣には、排水の横引きドレインの点検口のスレート板が、踊り場の石割りの相似形に近いプロポーションで分割されている。この排水溝の納まり図、設計図を見て驚いた。



排水口断面詳細 1/6

なんと、こういう部位のディテールが1/2のスケールでキチッと描かれている。初めてこの排水溝の写真を見たときに感じたこと、まるでオーディオのエレベーションを見ているような感覚は、間違いではなかったのだ。

ディテール

163

季刊 - 冬季号
2005 - JANUARY

DETAIL

建築の詳細

特集

触発するディテール

小特集

「持続」と「切断」のディテール

— 伝統と技術の新しい出会いに向けて —

物質試行 47

金刀比羅宮プロジェクト

鈴木了二建築計画事務所

