

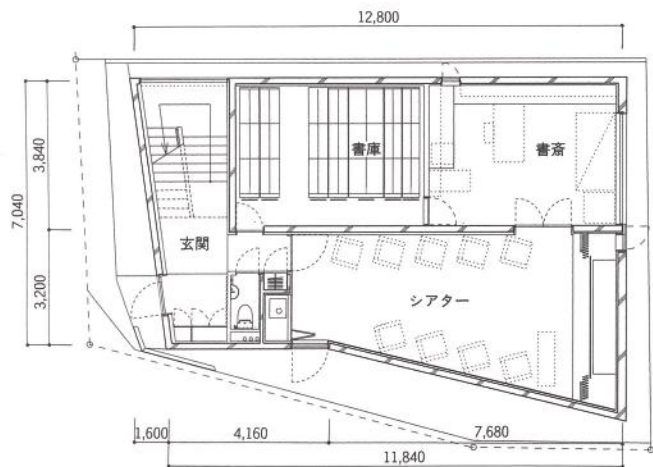
# 閉じると枠が消える引戸

調布の家 矢板久明建築設計研究所

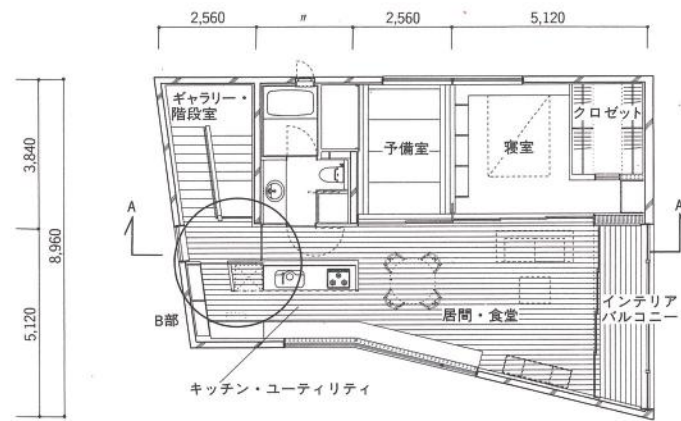
施工/建築プロデュース研究所 竣工/2006年9月 構造・規模/RC造・地上2階 所在/東京都調布市 写真提供/矢板建築設計研究所



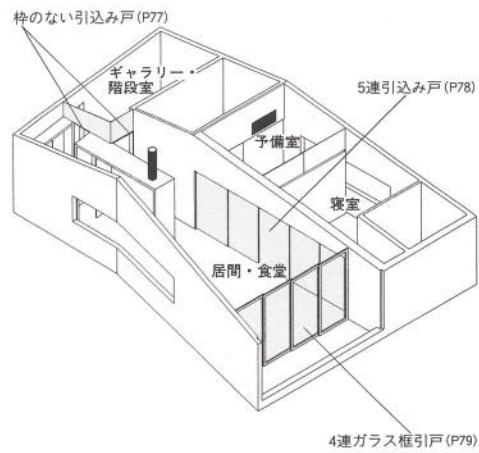
日常生活が完結できる2階、シアターと書斎がある1階、そして玄関と直結する階段ホールの三つのゾーンから構成される住宅。2枚のシキリによって2階の居室スペースと階段ホールを切るかつなくかの2元的な状態にできる。シキリを全開すると建具自体は引き込まれて存在を消し、ガラス支持を兼ねたアルミフラットバーだけが空中を渡る。シキリを閉めれば上部レールは建具内に飲み込まれて見えなくなり、建具がパネルのように自立する。部材や納まり要素を極限まで削ぎ落として、空間のシキリとツナギの純度を高めている。扉上部の溝の深さ、引手や戸先の材料選択や着脱性など、単純な引戸の中に研ぎ澄まされた機能美と構成要素のあり方への熟慮が共存している。



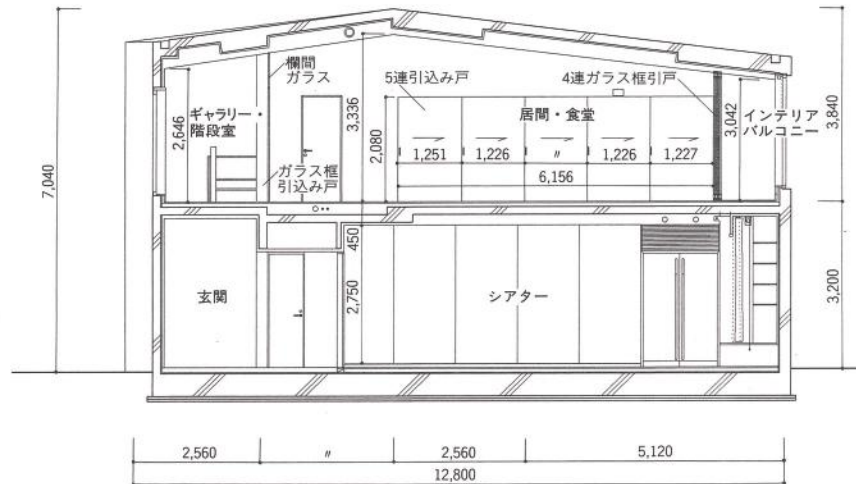
1階平面 1/200



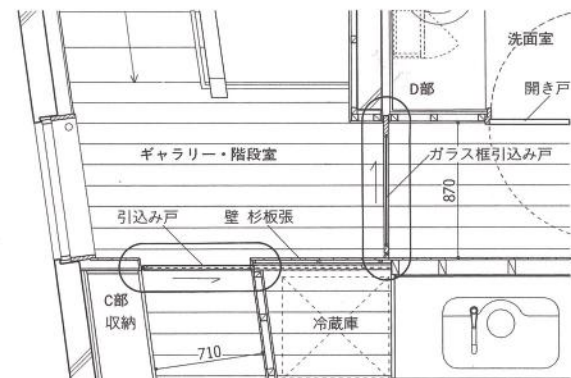
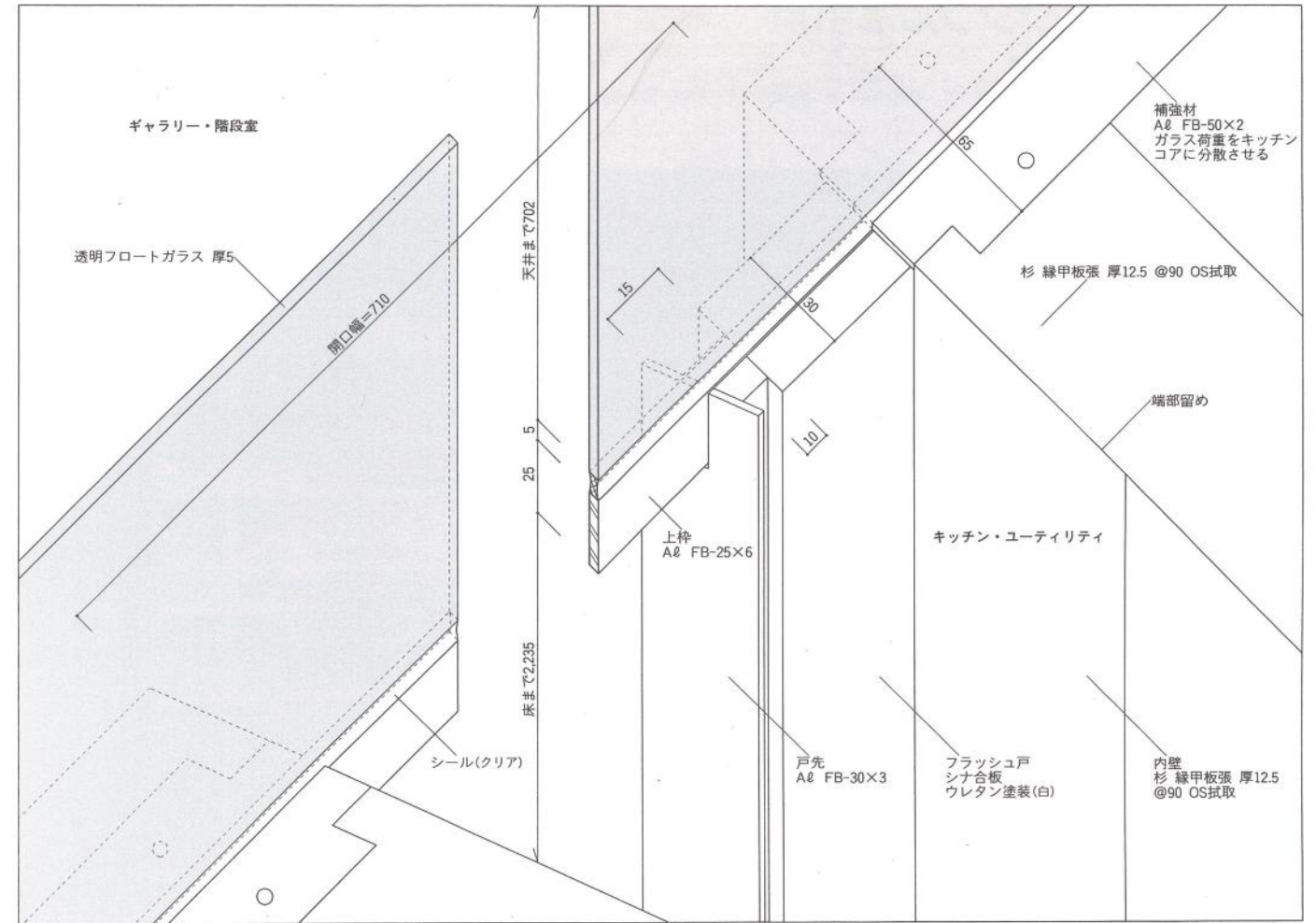
2階平面 1/200



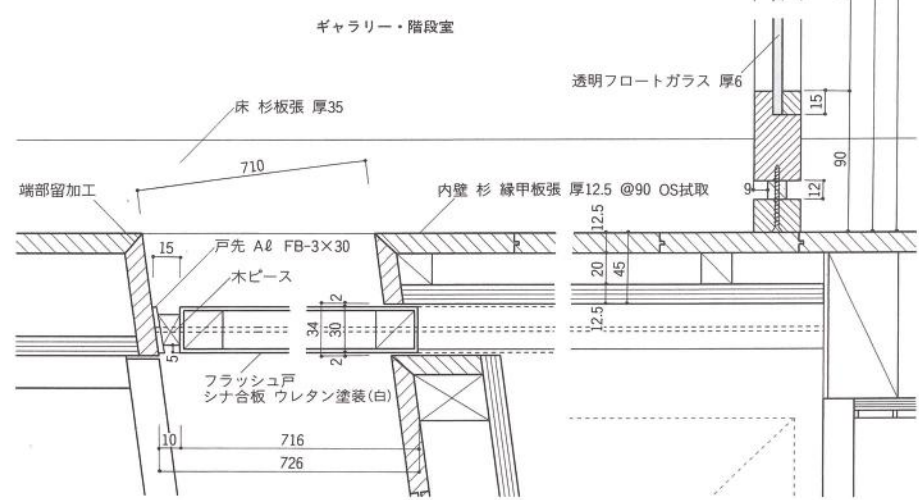
4連ガラス引戸 (P79)



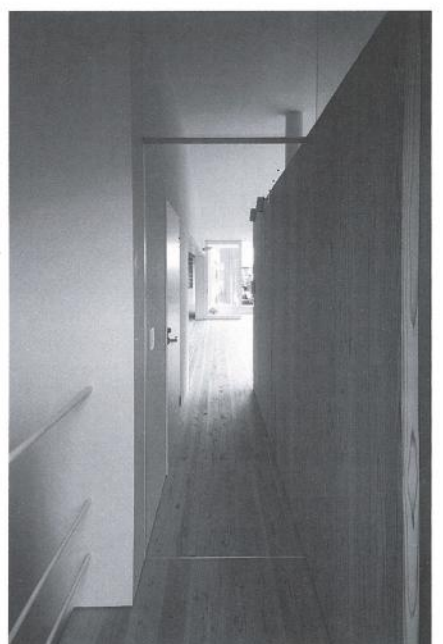
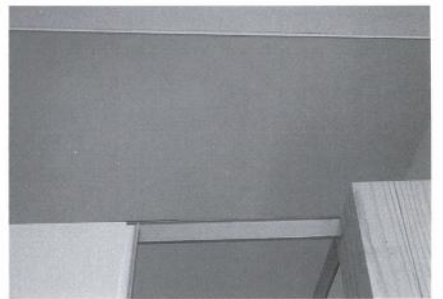
A-A断面 1/150



2階ギャラリー・階段室まわりB部平面 1/50



ギャラリー・階段室まわり引戸C部、D部断面詳細 1/10

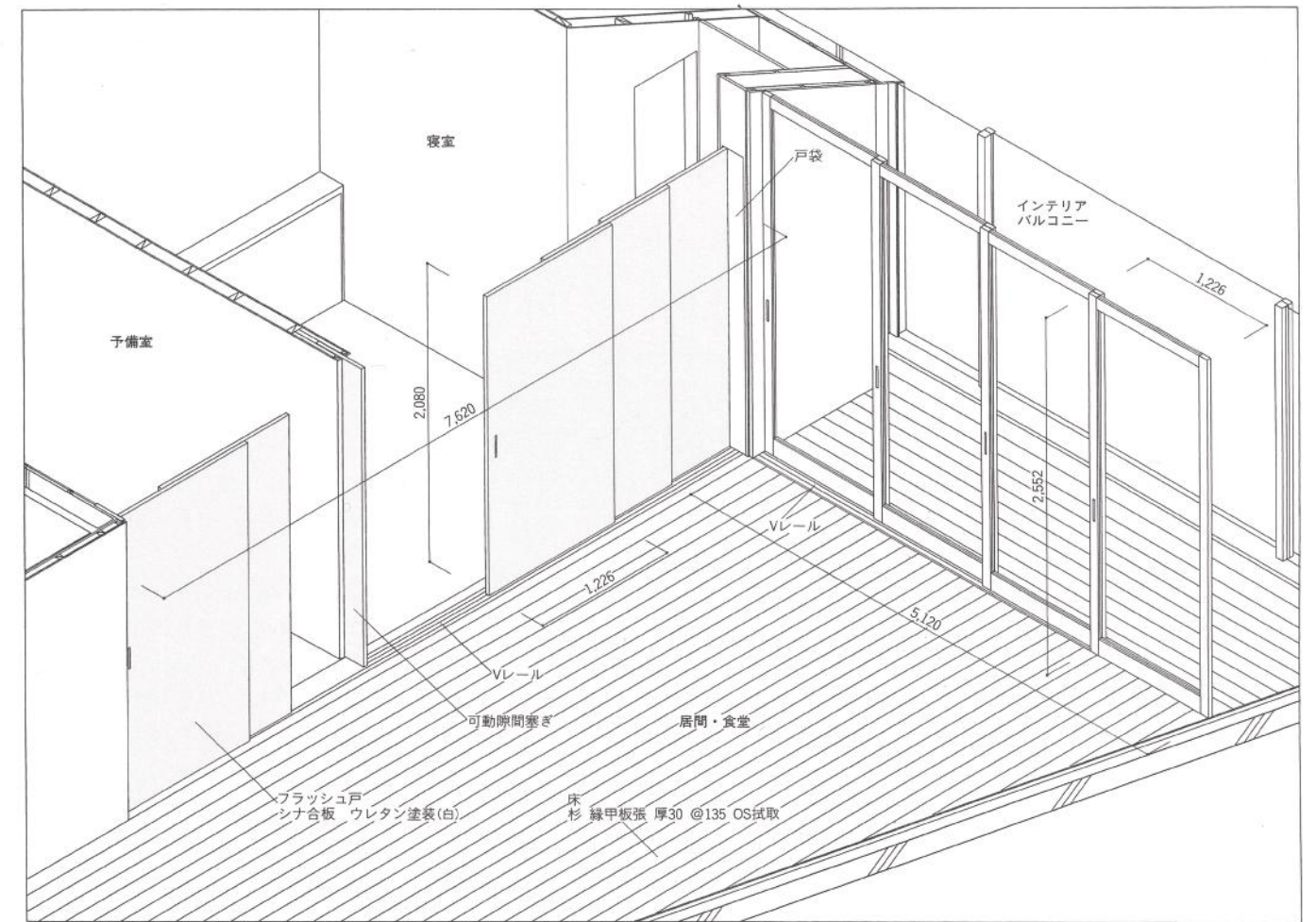




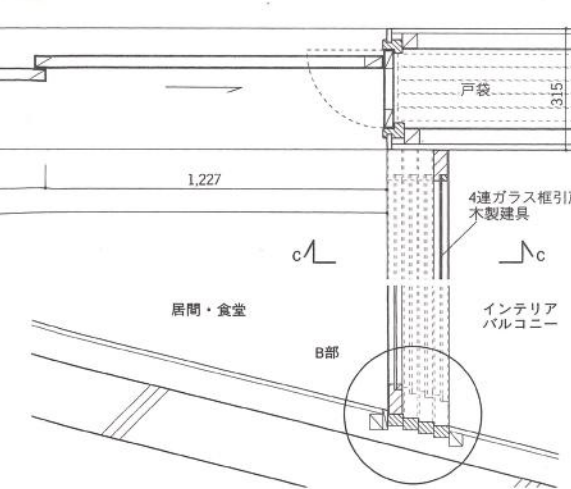
# 傾斜壁に付くシンプルな引戸

調布の家 矢板久明建築設計研究所

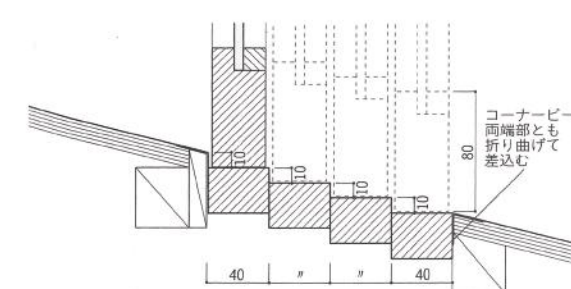
施工/建築プロデュース研究所 竣工/2006年9月 構造・規模/RC造・地上2階 所在/東京都調布市 写真提供/矢板建築設計研究所



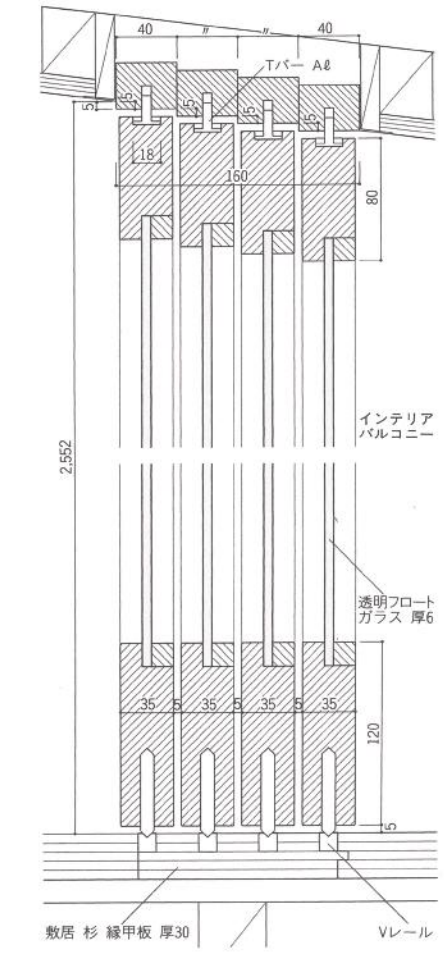
5連引込み戸A部断面 1/20



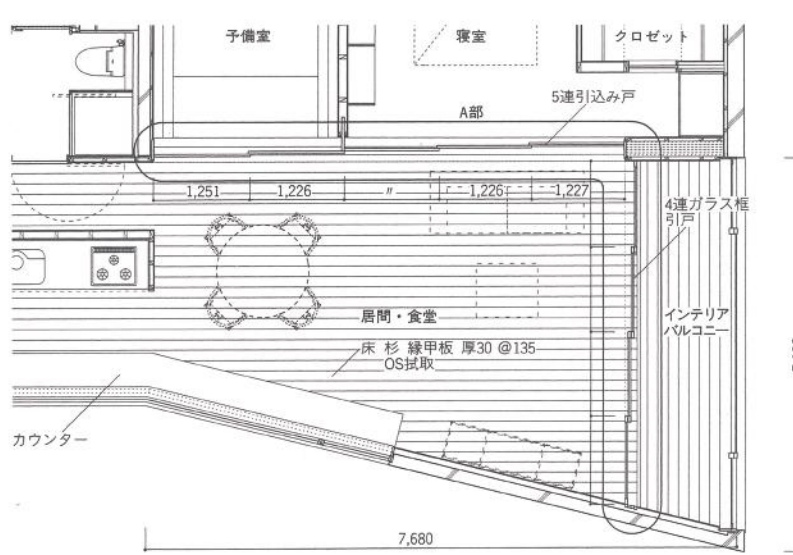
4連引戸A部断面 1/20



4連引戸端部B部断面詳細 1/5



4連引戸C-C断面 1/5



2階居間・食堂まわり平面 1/100

不整形敷地に立つ台形プランのRC造住宅。傾斜した壁と天井をもつ2階の居間とインテリアバルコニーは、視覚的、空氣的な連続性は保持したまま4連引戸のシキリ枠という残存要素によって領域に文字通り線引きがされている。シキリと鉛直ではない壁と天井面に、四分劃した枠を傾斜に沿って小さく雁行させながら納めている。4連引戸を全開すると壁と天井の大きく白い傾斜面に刻まれた4本の細い陰影が現れ、90°回転して張られた床フローリングと相乗して、居間とインテリアバルコニーに意識上の分化を促す。ここではシキリは空間を区画するだけでなく、開放されても残された構成要素が空間の性格付けに重要な役割を果たしている。





# ディテール

## 特集 住空間のシキリ

つなぐ・包む・区画する装置



小特集  
地勢が与えるディテール  
隔号連載  
転用のディテール